

PETIT GUIDE
POUR
GRAND
ORCHESTRE

-
=
o_rchestre
national d'île de france



L'ORCHESTRE
NATIONAL
D'ÎLE-DE-FRANCE
EST HEUREUX
DE VOUS ACCUEILLIR!

LE PARFAIT SPECTATEUR



LES RITUELS DU CONCERT

L'orchestre s'accorde : après le signal du violon solo, le hautbois donne le « la » à toutes les familles d'instruments

L'orchestre se lève à l'entrée du chef

Le chef salue le public

À la fin du concert, le chef et les solistes saluent

Le chef invite l'ensemble des musiciens à se lever pour qu'ils soient applaudis



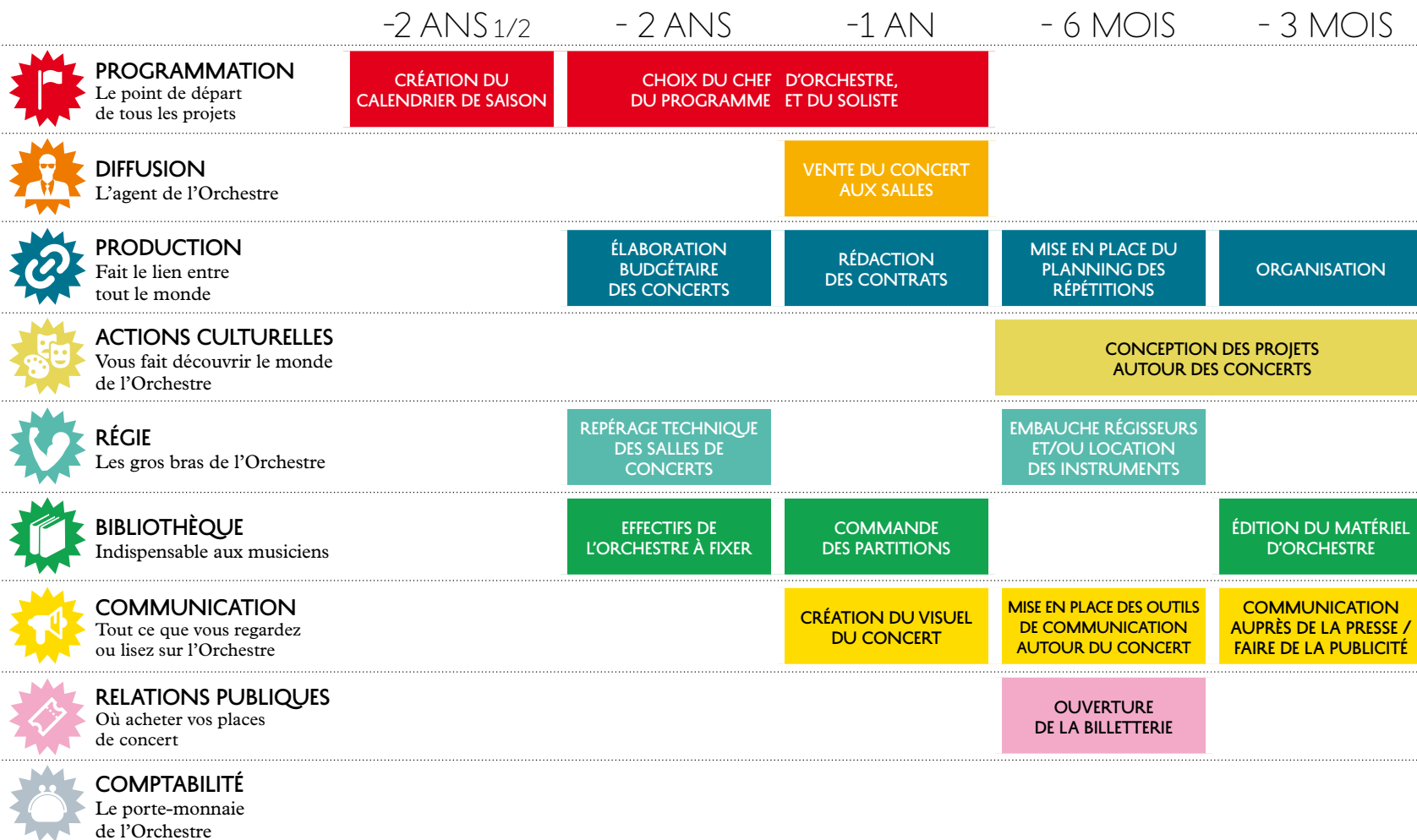
À QUOI SERT LE CHEF D'ORCHESTRE ?

- 1 • Indiquer aux musiciens le départ, la vitesse, la mesure, les nuances (piano, forte, crescendo, etc.).
- 2 • Impulser un mouvement à la musique.
- 3 • Transmettre la manière dont il veut jouer l'œuvre, c'est-à-dire son interprétation. Il se tient debout sur une estrade afin d'être vu de tous les musiciens.

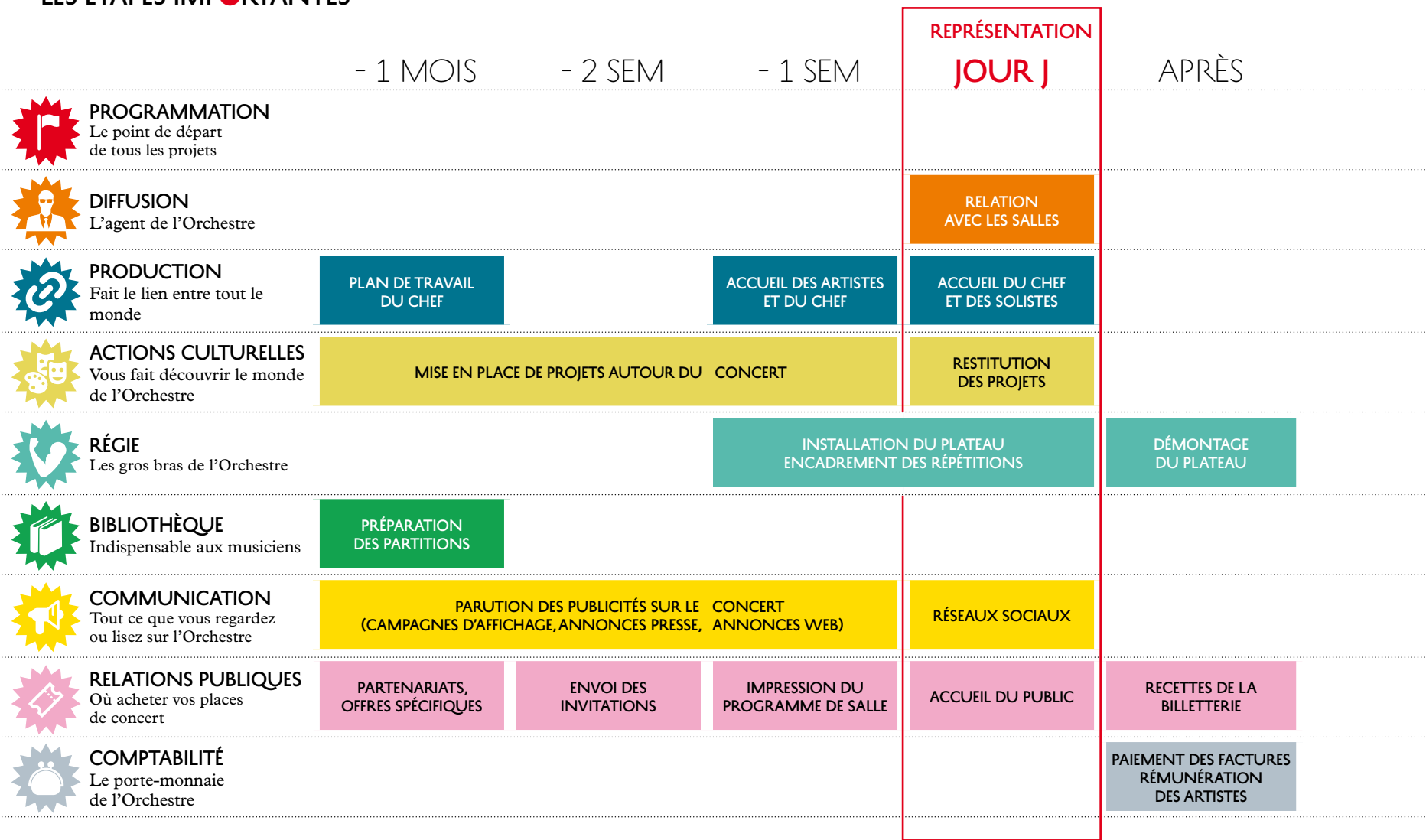
BAGUETTE OU PAS ?

- 1 • La baguette permet aux musiciens de voir les gestes du chef de loin et avec précision.
- 2 • Le chef peut diriger avec ou sans baguette, à mains nues.
- 3 • La baguette est généralement faite en bois léger, en fibres de verre ou de carbone, terminée par un manche en forme d'olive, en liège ou en bois.

CRÉATION D'UN CONCERT: LES ÉTAPES IMPORTANTES

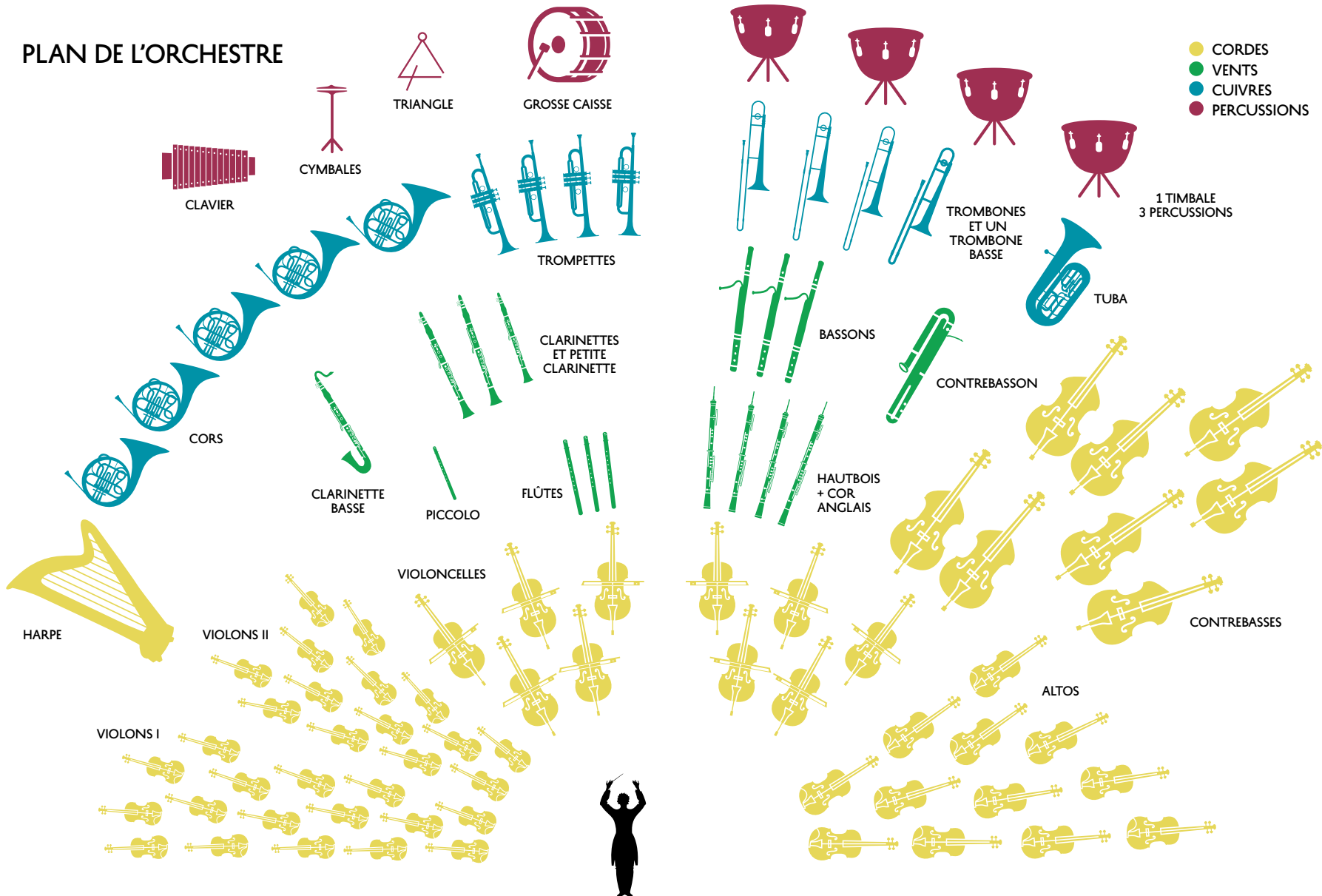


CRÉATION D'UN CONCERT: LES ÉTAPES IMPORTANTES



PLAN DE L'ORCHESTRE

- CORDES
- VENTS
- CUIVRES
- PERCUSSIONS



QUI EST L'ORCHESTRE NATIONAL D'ÎLE-DE-FRANCE ?

ROUTARD

Part à la rencontre de tous les publics sur l'ensemble du territoire francilien. Aucune salle ne lui fait peur, pourvu que vive la musique.

MODESTE

Tous ses musiciens sont diplômés des plus grands conservatoires nationaux et internationaux.

POPULAIRE

80 000 spectateurs/an !

GÉNÉREUX

De Haydn, Mozart et Beethoven à Clyne et Fujikura en passant par Rossini, Bizet, Tchaïkovski, Mahler, Debussy, Stravinski, Gershwin, Adams et les autres... Pas de prosélytisme, pas de chapelle : il aime, il joue.

MILITANT

Ateliers pédagogiques, concerts avec des enfants sur scène, concerts éducatifs, publics empêchés... L'Orchestre s'engage auprès de tous les publics.

SPORTIF

726515795324578214588125 doubles croches environ, jouées par saison !

ESPIÈGLE

Chaque saison, c'est plus de 12 500 spectateurs aux concerts jeune public, une dizaine de concerts éducatifs, une cinquantaine d'ateliers « découverte » des œuvres, des instruments et des métiers de la musique.

CRÉATIF

Zazie dans le métro, La première fois que je suis née, Le Ré-si-do-ré du Prince de Motordu, Émile, Alice au pays des merveilles, L'Iliade et l'Odyssee... Autant de contes musicaux créés par et pour l'Orchestre.

ÉCLECTIQUE

Un DJ, du sarod, du oud, des kazoos et du public, du public qui chante en chœur...

JOUEUR

C'est avec plaisir que l'Orchestre partage la musique. L'Orchestre joue partout, pour tous !

PETIT LEXIQUE

LA SAISON ARTISTIQUE

S'étend sur un an de septembre à août.

LE CALENDRIER DE SAISON

Périodes de répétitions et de concerts.

LE PROGRAMME MUSICAL

Œuvres jouées durant le concert.

UNE SÉRIE DE CONCERTS

Plusieurs concerts du même programme musical dans des lieux différents.

LE CHEF D'ORCHESTRE

Celui qui dirige les musiciens de l'orchestre.

LE SOLISTE

Un musicien invité à jouer avec l'orchestre. Sur scène, il est placé devant l'orchestre.

L'EFFECTIF D'UN ORCHESTRE

Nombre de musiciens nécessaire pour chaque œuvre.

LES PARTITIONS

Ce sur quoi les musiciens lisent la musique.

LE REPÉRAGE TECHNIQUE

En amont du concert, le directeur technique visite les salles pour vérifier quel effectif peut être contenu sur la scène. Il élabore un plan d'orchestre.

BUDGÉTER

Évaluer combien coûte un concert.

LE CONTRAT

Document qui fixe les conditions d'engagement des artistes : le programme joué, le planning des répétitions et des concerts et le salaire.

LA BILLETTERIE

Permet au public d'acheter ses places.

LA LOGISTIQUE

Réservation des hôtels, des transports, des repas, etc. Accueil des artistes. Réservation du matériel, des instruments pour la régie technique.

LE MATÉRIEL D'ORCHESTRE

Terme générique pour parler des partitions des musiciens.

LES RÉPÉTITIONS

Séances de travail des œuvres du programme.

UN PLAN DE TRAVAIL

Planning indiquant dans quel ordre sont travaillées les œuvres du programme musical.

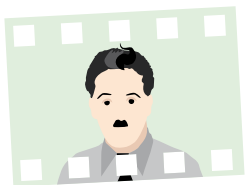
LE PLATEAU

La scène / l'espace où joue l'orchestre.

LE RÉPERTOIRE

Ensemble d'œuvres qui correspondent à une époque, un compositeur, une formation instrumentale ou un courant musical.

L'ORCHESTRE SYMPHONIQUE AU CINÉMA



LE DICTATEUR

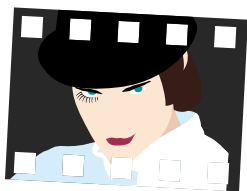
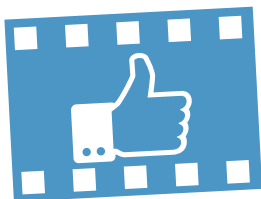
FILM DE ET AVEC CHARLIE CHAPLIN
1940 COMÉDIE DRAMATIQUE

Le prélude de l'opéra de Wagner *Lohengrin* est utilisé par Chaplin pour illustrer les rêves de conquête du dictateur lors de la fameuse scène où il joue avec un ballon en forme de globe terrestre. Autre scène mythique en musique: un rasage en rythme au son des *Danses hongroises* (n°5) de Johannes Brahms!

THE SOCIAL NETWORK

FILM DE DAVID FINCHER 2010
BIOPIC AVEC JESSE EISENBERG,
ANDREW GARFIELD,
JUSTIN TIMBERLAKE

L'extrait intitulé *Dans le palais du roi de la montagne* de la première suite orchestrale de *Peer Gynt* d'Edvard Grieg ouvre le film qui raconte la vie de Mark Zuckerberg, fondateur de Facebook.



ORANGE MÉCANIQUE

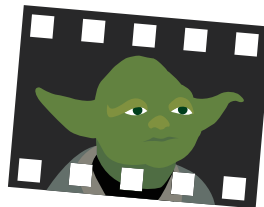
A CLOCKWORK ORANGE
FILM DE STANLEY KUBRICK 1971
DRAME AVEC MALCOLM
MCDOWELL, PATRICK MAGEE,
MICHAEL BATES

Alex déambule dans la galerie des disquaires au son de *La Symphonie n°9* de Ludwig van Beethoven (presto).

AMADEUS

FILM DE MILOS FORMAN
1984 BIOPIC, DRAME
AVEC TOM HULCE,
ELIZABETH BERRIDGE

Le Confutatis du *Requiem* accompagne la scène finale où Mozart se meurt.



STAR WARS

LA GUERRE DES ÉTOILES
FILM DE GEORGE LUCAS 1977
SCIENCE-FICTION/FANTASY
AVEC MARK HAMILL, HARRISON
FORD, CARRIE FISHER

Le premier opus de la saga *Star Wars* sorti sur les écrans s'ouvre sur le célèbre thème (et en comporte beaucoup d'autres) intitulé *Rebel Blockade Runner*. La bande originale est signée John Williams. Ce dernier composera la musique de tous les épisodes suivants.

L'Orchestre interprète la musique originale de trois épisodes de la saga *Star Wars* en ciné-concert à la Philharmonie de Paris en janvier et mars 2019.



LE PARRAIN

THE GODFATHER
FILM DE FRANCIS FORD COPPOLA
1972 DRAME
AVEC MARLON BRANDO,
AL PACINO...

Nino Rota signe la bande originale de ce premier volet de la trilogie du *Parrain*. Le célèbre thème *The Godfather Waltz* sera repris dans les deux épisodes suivants. En juin 2016, l'Orchestre national d'Île-de-France joue la bande originale du *Parrain* en ciné-concert.

MINUSCULE 2

LES MANDIBULES
DU BOUT DU MONDE
FILM D'ANIMATION DE THOMAS
SZABO ET HÉLÈNE GIRAUD 2019

Mathieu Lamboley a enregistré la bande originale de ce film d'animation au studio de l'Orchestre à Alfortville, avec l'Orchestre national d'Île-de-France.



RETROUVEZ-NOUS SUR ORCHESTRE-ILE.COM

ORCHESTRE NATIONAL D'ÎLE-DE-FRANCE
RÉS. 01 43 68 76 00

